

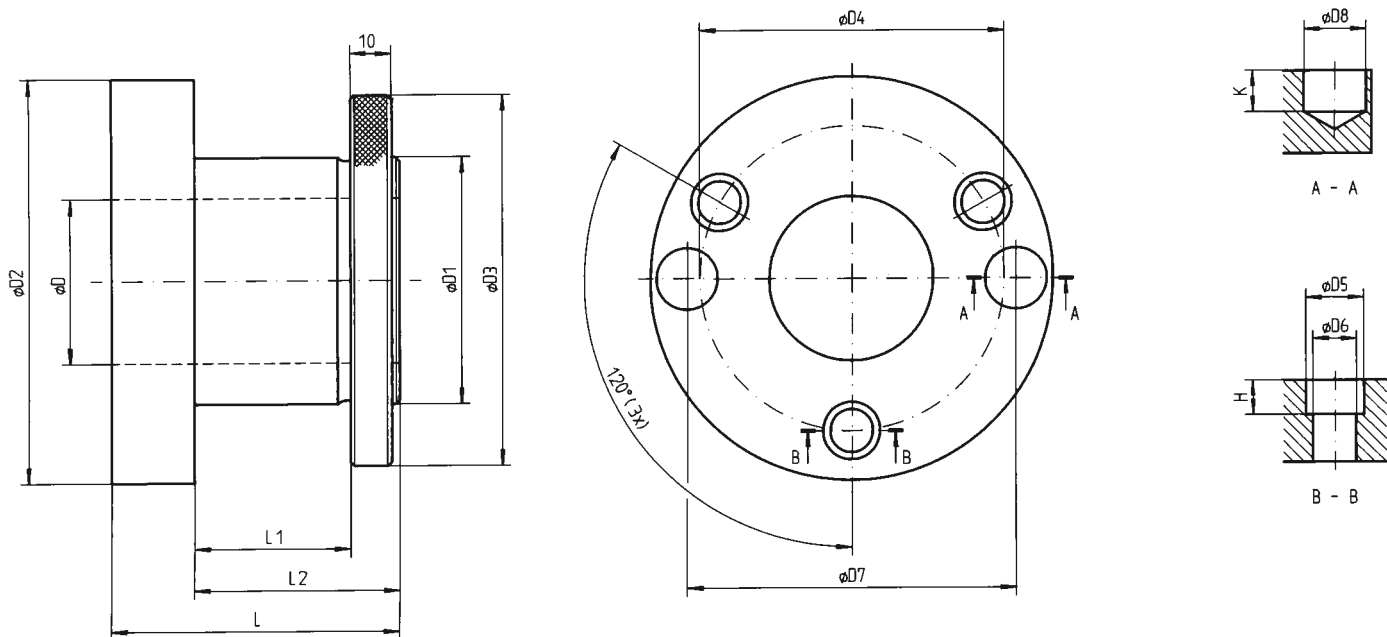
ETP HYDRO-GRIP, Type B

Type	D	D ₁	D ₂	D ₃	D ₄	D ₅	D ₆	D ₇	D ₈	H	K	L	L ₁	L ₂	Weight kg
B-30/50-75	30	50	83	83	64	10	6,0	65	15	5,5	10	75	40	55	1,5
B-35/50-75	35	50	83	83	64	10	6,0	65	15	5,5	10	75	40	55	1,4
B-35/50-115	35	50	83	83	64	10	6,0	65	15	5,5	10	115	80	95	1,6
B-35/50-165	35	50	83	83	64	10	6,0	65	15	5,5	10	165	130	145	2,0
B-35/60*-75	35	60	93	90	74	14	10,5	75	15	8,5	10	75	40	55	1,9
B-35/60*-115	35	60	93	90	74	14	10,5	75	15	8,5	10	115	80	95	2,5
B-35/60*-140	35	60	93	90	74	14	10,5	75	15	8,5	10	140	105	120	2,8
B-35/60*-165	35	60	93	90	74	14	10,5	75	15	8,5	10	165	130	145	3,0
B-40/50-75	40	50	83	83	64	10	6,0	65	15	5,5	10	75	40	55	1,2
B-40/50-115	40	50	83	83	64	10	6,0	65	15	5,5	10	115	80	95	1,3
B-40/50-140	40	50	83	83	64	10	6,0	65	15	5,5	10	140	105	120	1,5
B-40/50-165	40	50	83	83	64	10	6,0	65	15	5,5	10	165	130	145	1,6
B-40/50-190	40	50	83	83	64	10	6,0	65	15	5,5	10	190	155	170	1,7
B-40/60*-75	40	60	93	90	74	15	10,5	75	15	8,5	10	75	40	55	1,7
B-40/60*-95	40	60	93	90	74	15	10,5	75	15	8,5	10	95	60	75	2,0
B-40/60*-115	40	60	93	90	74	15	10,5	75	15	8,5	10	115	80	95	2,2
B-40/60*-140	40	60	93	90	74	15	10,5	75	15	8,5	10	140	105	120	2,5
B-40/60*-165	40	60	93	90	74	15	10,5	75	15	8,5	10	165	130	145	2,8
B-40/60*-215	40	60	93	90	74	15	10,5	75	15	8,5	10	215	180	195	3,4
B-45/60*-75**	45	60	93	90	74	15	10,5	70		8,5		75	40	55	1,5
B-45/60*-95**	45	60	93	90	74	15	10,5	70		8,5		95	60	75	1,7
B-45/60*-115**	45	60	93	90	74	15	10,5	70		8,5		115	80	95	1,9
B-45/60*-140**	45	60	93	90	74	15	10,5	70		8,5		140	105	120	2,1
B-45/60*-190**	45	60	93	90	74	15	10,5	70		8,5		190	155	170	2,6
B-45/60*-240**	45	60	93	90	74	15	10,5	70		8,5		240	205	220	3,1
B-50/60*-75***	50	60	93	90	74	15	10,5	75	15	8,5	10	75	40	55	1,3
B-50/60*-95***	50	60	93	90	74	15	10,5	75	15	8,5	10	95	60	75	1,4
B-50/60*-115***	50	60	93	90	74	15	10,5	75	15	8,5	10	115	80	95	1,6
B-50/60*-140***	50	60	93	90	74	15	10,5	75	15	8,5	10	140	105	120	1,7
B-50/60*-190***	50	60	93	90	74	15	10,5	75	15	8,5	10	190	155	170	2,1
B-50/60*-230***	50	60	93	90	74	15	10,5	75	15	8,5	10	230	195	210	2,4
B-50/60*-240***	50	60	93	90	74	15	10,5	75	15	8,5	10	240	205	220	2,5

*) ETP HYDRO-GRIP can also be delivered with D₁ = 59,96 mm instead of 60 mm. 1 mm = 0,03937" 1 lb = 0,45 kg

**) Type B-45. Instead of carrier bores - carrier pegs Ø 8,5 x 5 mm 1" = 25,4 mm 1 kg = 2,20 lb

***) Type B-50 also equipped with 2 threaded holes for carrier pegs (D₂ = 70 mm) as type B-45.



ETP HYDRO-GRIP, Type B

Type	D	D ₁	D ₂	D ₃	D ₄	D ₅	D ₆	D ₇	D ₈	H	K	L	L ₁	L ₂	Weight kg
B-1 1/4"/40-85**	1 1/4"	40	75	75	55	15	10,5	55	15	9	10	85	50	65	1,1
B-1 1/4"/40-135**	1 1/4"	40	75	75	55	15	10,5	55	15	9	10	135	100	115	1,2
B-1 1/2"/50-85	1 1/2"	50	83	83	64	15	10,5	64	15	9	10	85	50	65	1,2
B-1 1/2"/50-135	1 1/2"	50	83	83	64	15	10,5	64	15	9	10	135	100	115	1,6
B-1 1/2"/50-185	1 1/2"	50	83	83	64	15	10,5	64	15	9	10	185	150	165	2,0
B-1 13/16"/60*-75	1 13/16"	60	93	90	74	15	10,5	75	15	8,5	10	75	40	55	1,5
B-1 13/16"/60*-115	1 13/16"	60	93	90	74	15	10,5	75	15	8,5	10	115	80	95	1,8
B-1 13/16"/60*-140	1 13/16"	60	93	90	74	15	10,5	75	15	8,5	10	140	105	120	2,0
B-1 13/16"/60*-190	1 13/16"	60	93	90	74	15	10,5	75	15	8,5	10	190	155	170	2,5
B-1 13/16"/65-85	1 13/16"	65	98	98	80	15	10,5	80	15	9	10	85	50	65	2,1
B-1 13/16"/65-135	1 13/16"	65	98	98	80	15	10,5	80	15	9	10	135	100	115	2,7
B-1 13/16"/65-185	1 13/16"	65	98	98	80	15	10,5	80	15	9	10	185	150	165	3,4
B-1 13/16"/65-235	1 13/16"	65	98	98	80	15	10,5	80	15	9	10	235	200	215	4,0
B-2 1/8"/65-85	2 1/8"	65	98	98	80	15	10,5	80	15	9	10	85	50	65	1,7
B-2 1/8"/65-135	2 1/8"	65	98	98	80	15	10,5	80	15	9	10	135	100	115	2,1
B-2 1/8"/65-185	2 1/8"	65	98	98	80	15	10,5	80	15	9	10	185	150	165	2,5
B-2 1/8"/65-235	2 1/8"	65	98	98	80	15	10,5	80	15	9	10	235	200	215	2,9
B-2 1/8"/65-285	2 1/8"	65	98	98	80	15	10,5	80	15	9	10	285	250	265	3,3

*) ETP HYDRO-GRIP can also be delivered with D₁ = 59,96 mm instead of 60 mm.

***) Only 2 bolt holes

1 mm = 0,03937"

1" = 25,4 mm

1 lb = 0,45 kg

1 kg = 2,20 lb